

# Anleitung BioParRes Magnetpulsler nach Dr.Beck

## **Betriebshinweise:**

Das Gerät darf ausschließlich mit Originalzubehör betrieben werden. Experimente außerhalb dieser Anleitung können zu Schädigungen für Mensch und Gerät führen. **Das Gerät muss immer trocken und temperiert gelagert werden (z.B. im nicht im Auto belassen).** Wenn das Gerät Feuchtigkeit oder Kälte ausgesetzt war, dann muss es erst mind. 30min. uneingeschaltet und temperiert gelagert werden, bevor es eingeschaltet wird. Das Gerät darf nicht mit Flüssigkeiten in Berührung gebracht werden. Bei Nichtbeachtung dieser Hinweise wird die Garantie unwirksam.

## **1. Anwendung**

Stecken Sie den Netzstecker in die Steckdose.

Entfernen Sie größere Metallgegenstände von Ihrem Körper (Gürtelschnalle, Schmuck etc.).

Ihre Kleidung können Sie anbehalten, da der Magnetpuls alle nichtmetallischen Sachen ungehindert durchdringt.

Schalten Sie den Magnetpulsler am Schalter ein (nicht Start-Taster). LED leuchtet - betriebsbereit, noch kein Magnetpuls.

Nach dem Betätigen der Start Taste beginnen die Magnetimpulse automatisch für eine fest eingestellte Zeit

(etwa 5-10 min.) im 2-4 Sekunden Takt. (Für vorzeitiges Abbrechen schalten Sie den Schalter aus – LED geht aus)

Gehen Sie nun mit dem Nordpol zum Körper zeigend die zu behandelnden Stellen Ihres Körpers ab. Von unten nach oben.

**Verbiegen Sie dabei nicht das Kabel, welches am Griff befestigt ist.**

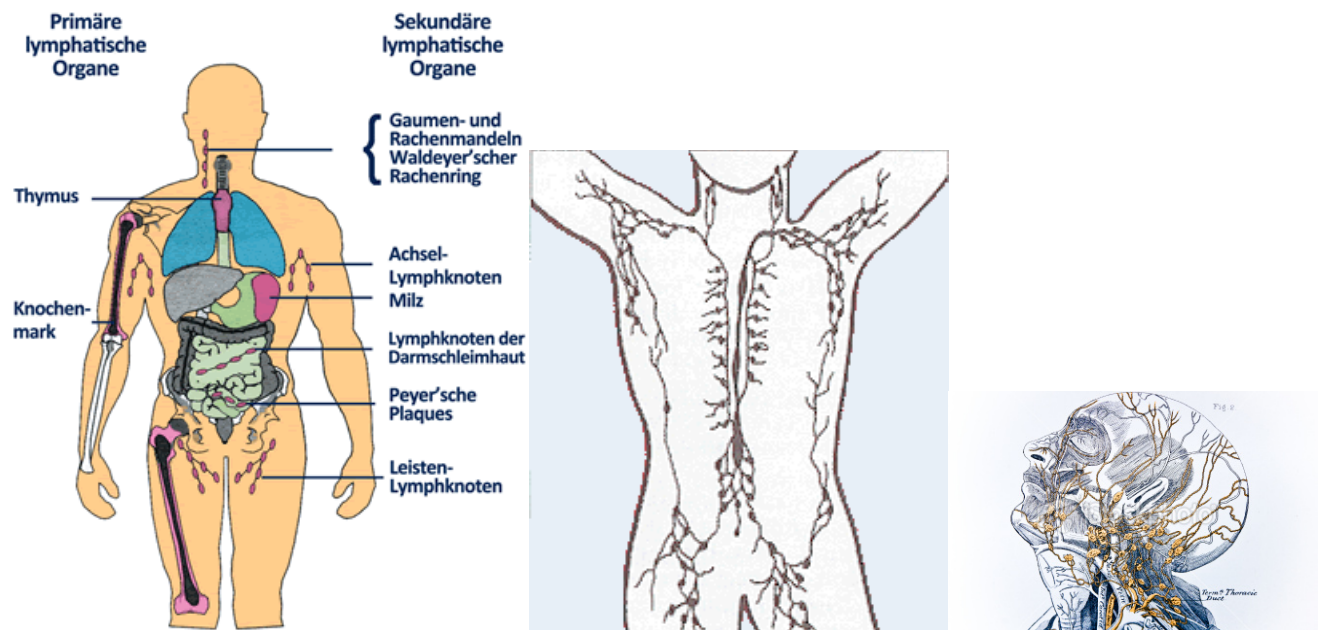
Pro Körperstelle sollten 2 Impulse erfolgen. Von Stelle zu Stelle sind etwa 10cm einzuhalten (Wirkungskreis der Spule).

Sollte die Zeit nicht ausreichen, dann betätigen Sie den Startknopf noch einmal erneut.

**Die Magnetspule ist mit einem Überhitzungsschutz ausgestattet, der das Pulsen abschaltet sobald die Spule über 60° C hat. Dann muss man das Gerät ausgiebig abkühlen lassen bevor man es wieder verwendet.**

Wenn Sie eine 4er Beck-Kur machen (Blutzapper, Magnetpulsler, Silberwasser, Ozonwasser), dann sollten Sie erst in der 2.Woche mit dem Magnetpulsler anfangen. Denken Sie daran, dass Sie auch schnell entgiften müssen (z.b. mit Ozonwasser), damit Ihre Erstverschlimmerungen oder Herxheimerreaktionen nicht zu heftig werden. Wenn Ihre Entgiftungssymptome zu lange andauern, dann pausieren Sie die Behandlungen mit Magnetpulsler und Blutzapper.

Einige Bilder unseres Lymphsystems etc. :



## **Technische Daten:**

Netzbetrieb 230V AC (Steckdose)

Stärke des Magnetimpulses: ~ 6500 Gauß

Dauer : Ca. 5-10 min lang Impulse in 2- 4 Sekundentakt

Sicherung hinten am Magnetpulsler.

Bei Auslösen der Sicherung darf nur eine identische Sicherung verwendet werden. Bei mehrmaligem Auslösen der Sicherung ist das Gerät zur Reparatur beim Verkäufer/Hersteller einzuschicken.

## **Haftungsausschluss:**

Die Anwendung des Magnetpulsler schließt nicht den Besuch beim Arzt aus. Wir übernehmen keinerlei Haftung und versprechen keinerlei Heilerfolge. Es sind keine Nebenwirkungen bei der Benutzung eines Magnetpulsler bekannt. Die Anwendung in der Schwangerschaft und bei Herzschrittmachern wird nicht empfohlen. Der Anwender dieses Gerätes haftet in Allem für sich selbst. Dieser Magnetpulsler ist kein Medizinprodukt und er erbringt mit der Anwendung keinerlei medizinische Ansprüche oder Beweise.

<http://Bioparres.de> , Tel. 03520639268 (FAX-Bestellungen formlos mit schwarzer deutlicher Schrift an : 035206 396872)

© Elektromeister Hickmann Silvio - in Zusammenarbeit mit mehreren Heilpraktikern u.Ärzten weltweit